

---

# 会计信息化教考系统

## (U8.72)

### 考试系统

## 常见问题解答

### 1. 问：服务器登录失败的原因？

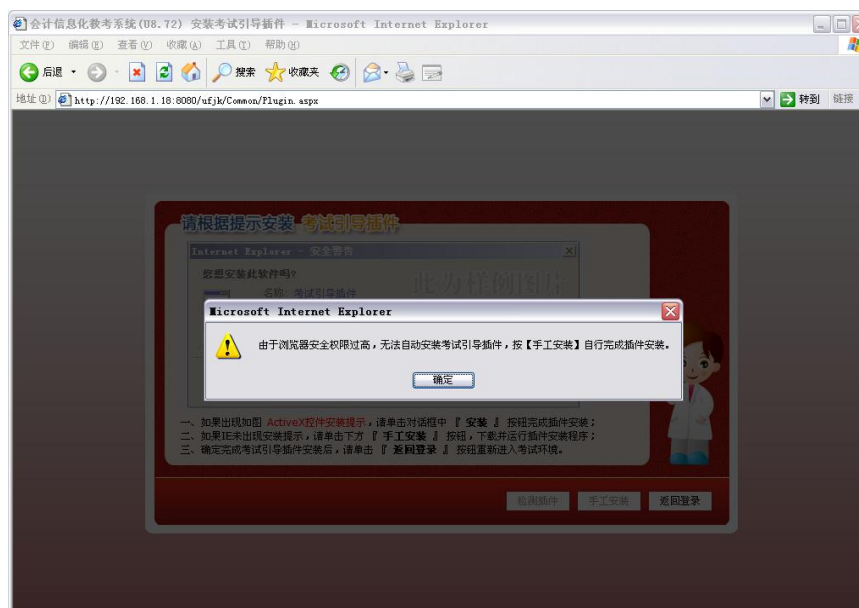
答：管理员密码输入错误，请输入正确的管理员密码，初始密码为空，用户进入后可以在系统中修改管理员密码，下一次登录时，用修改之后的密码才能登录成功。

### 2. 问：IE 中输入网址后，出现如下图提示怎么办？

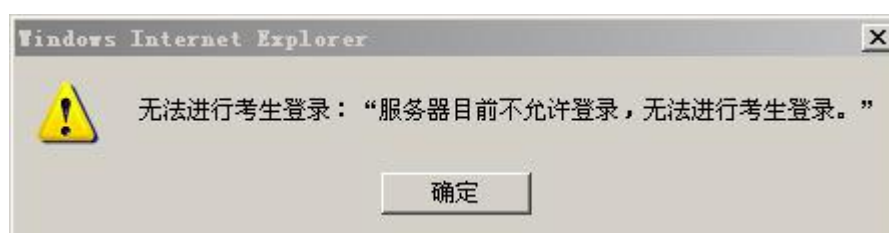


答：出现如上提示，说明系统未自动安装插件，这跟浏览器设置有关，只需单击“确定”按钮，进入到下图。

单击“手工安装”按钮，再单击“运行”按钮，根据插件安装提示进行安装即可。  
由于浏览器设置不同，对系统会有不同影响，所以建议对浏览器进行恢复默认设置。



### 3. 问：出现如下提示信息，是什么原因？



答：出现此提示信息表明：服务器端当前的“是否允许考生登录”按钮未开启。  
解决办法：只需单击“是否允许考生登录”按钮，使其处于开启状态，客户端即可登录。

### 4. 问：考试服务器在什么情况下不允许组卷？

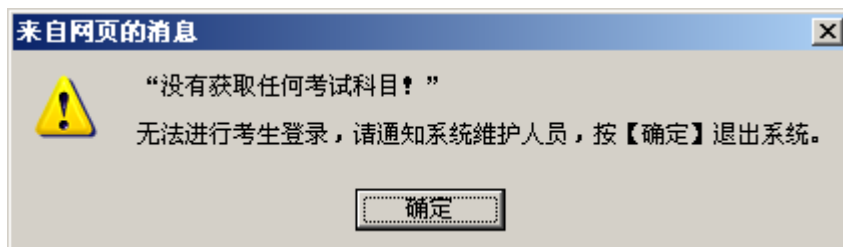
答：(1) 当考试服务器已经有正在考试的考生时，则不允许重新组卷。

- (2) 当考试服务器没有插入正确加密锁，且服务器安装的是正式题库时，系统不允许组卷。  
(3) 当考试题库已经被删除时，系统不允许组卷。

**5. 问：考试过程中，发生突发情况，导致客户端异常退出怎么办？**

**答：**重新登录客户端，输入考号，进行二次登录。

**6. 问：出现如下图所示的提示信息，原因是什么？**



**答：**出现这种提示信息，是因为服务器已经开启，但是没有加载任何考试科目的题库信息，所以客户端登录考试才会出现这样的提示信息。

**解决方法：**在**考试服务器**安装相应的题库信息，重新登录考试客户端即可。

**7. 问：在安装 DotNet2.0 时出现如下的提示信息应该怎么解决？**



**答：**导致该问题原因是由于当前操作系统的 Windows Installer 版本太低或已损坏，主要根据操作系统的版本安装上相应的 Windows Installer 即可，目前我们提供了通用安装包：WindowsInstaller-KB893803-v2-x86.exe。

**8. 问：考试客户端登录时，出现如下图所示的提示信息，应该怎么解决？**



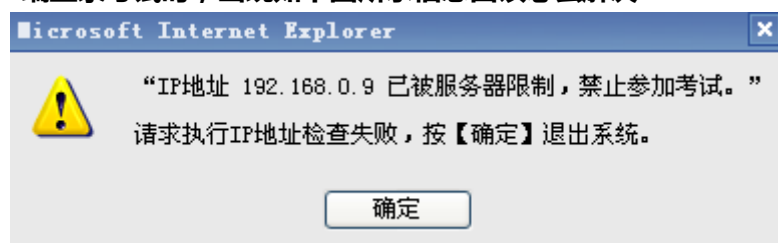
**答：**检查试卷是否损坏或里面是否包含题型，另外结合考试服务器的组卷方式和加密狗以及题库是否发布好的。

**9. 问：在操作系统 2000Server 环境下，出现日志信息丢失的原因是什么？**

**答：**在 2000Server 操作系统下，所安装的 SQL Server2000，至少要安装 SQL Server2000 的 sp3 补丁包。

**10. 没有打 SQL Server 的 SP4 补丁，会出现以下现象：**

- ✎ 在 2000Server 下，会存在加载题库不正常，已经加载了题库，但是组卷时发现没有可以组卷的题库，同时查看日志信息也有缺项。
- ✎ 在 2003Server 下，服务器加载题库和考生全都正常，且允许考试，但是在客户端登录时发现没有可供选择的科目。
11. 如果客户端交卷交不上去，出现“上传数据失败”的提示信息，则检查本机是否安装了防火墙，如果安装了，则将防火墙关闭，重新登录交卷即可，或者打开防火墙的“详细设置->网络监控->恶意网址拦截->程序设置->监控程序”，将“监控程序”中的 IE 前的对勾去掉，点击确定即可。
12. 在考试服务器中，恢复备份数据库的时候，出现“无法分离数据库.....”的提示信息，是因为当前有客户端正在占用该数据库导致无法分离该数据库，解决的方法就是将所有的客户端全部都退出，保证没有任何一个客户端连着服务器，重新恢复数据即可。
13. 问：客户端登录考试时，出现如下图所示信息因该怎么解决？

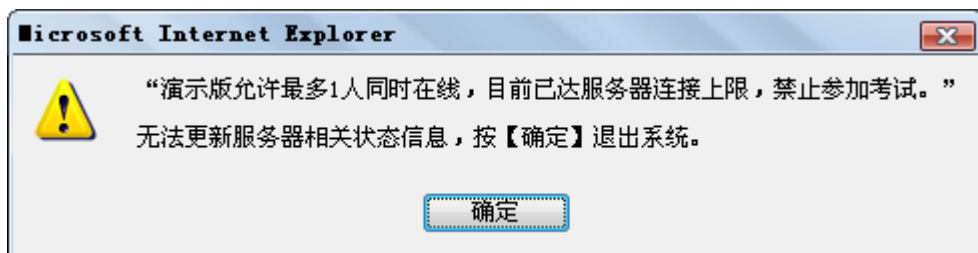


答：该问题的出现，目前版本有 2 种情况引发该提示信息：

一是：在 考试服务器 的 高级功能 -> 系统选项 -> 网络配置 -> IP 访问规则中做过具体 IP 地址禁止登录操作. 如果是执行了该操作,哪客户端的提示属于正确提示.只要把访问权限由禁止改为允许即可.

二是：在 考试服务器 的 高级功能 -> 其他功能 -> 恢复备份数据 做过恢复数据操作. 如果是执行该操作,那客户端的提示属于不正确提示. 这时只要按照第一种操作,把所有要参加考试的 IP 段,访问权限设置成都 允许 即可.

14. 问：如果考试客户端登录时，给出如下图所示的提示信息，怎么解决？



答：由于该考试服务器没有插入加密锁，加载的是演示版的题库，所以客户端登录的个数受限，如有问题，请联系软件生产商。